

**Directions to Half Moon Hall from Shimokitazawa Station**  
ハーフムーンホールへの行き方（下北沢駅から）

**4-10-4 Kitazawa, Setagaya-ku, Tokyo / 〒155-0031 東京都世田谷区北沢 4-10-4**

**03-6423-1126**

Getting to Shimokitazawa Station / 最寄駅 小田急線、京王井の頭線 下北沢駅

**From Shinjuku** -Take Odakyu Line 2 stops (express) or 6 stops (local) to Shimokitazawa Station. 新宿駅から 急行で2駅 各駅で6駅

**From central Tokyo** - Take Chiyoda (green) Line to Yoyogi Uehara (2 stops after Meiji-Jingumae-Harajuku). Change to Odakyu Line and go 1 stop (express train) or 2 (local) to Shimokitazawa Station.

**From Shibuya** - 新宿駅から 急行で2駅 各駅で6駅 / Take Inokashira Line 1 stop (express train) or 4 stops (local) to Shimokitazawa Station.

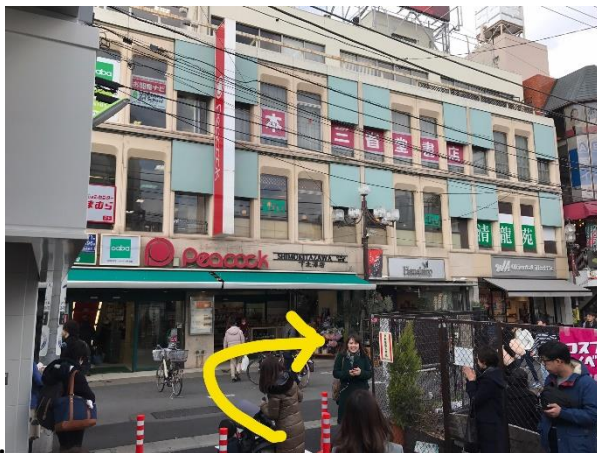
新宿駅から 急行で2駅 各駅で6駅

From Shimokitazawa Station / 下北沢駅からの道順



1. Take the North Exit out of Shimokitazawa Station and immediately turn Left. You will see Peacock Supermarket.

下北沢駅北口を出て左を見ます。



2. Turn Right in front of Peacock supermarket and walk about 150m (meters) down a narrow road with many shops to a T intersection where you will see Family Mart on your left.

ピーコックの前を右に150mほど進むとつきあたり、ファミリーマートが見えます。



3. At the T intersection, with Family Mart on your left, turn Left.

ファミリーマートを左に曲がります。



4.

4. Go about 20m and take your first Right, just after some stairs on the right.  
曲がったらすぐに右に曲がります。



5.



5. You now have a 3-block walk of about 350M. The 1<sup>st</sup> block is mostly downhill. You then cross a road (1<sup>st</sup> picture) and the 2<sup>nd</sup> block is mostly uphill. You then cross a 2nd road with a small park to your right (2nd picture) and the 3<sup>rd</sup> block is through a residential area.

少し坂になっている道を進むと、昭和信用金庫が見えます。

その後、そのまま交差点を横切り、さらに細い道を入っていきます。少しだけ上り坂です。ここから住宅地に入り、不安ですが直進。

次の交差点の右角には、一本松公園という、小さな公園らしき場所がありますが、さらに直進。



6.

6. At the intersection with the yellow house, turn Right.

黄色い洋風の家を右に曲がります。





7.

7. After about 70m, you will pass a road on your left and see a small shrine to your left (pictured). Continue straight and Half Moon Hall is about 30m more on your left.

70mほど行くと、小さな神社があります。そこには電柱より高い松の木があります。その神社の2件先がハーフムーンホールです



8.

8. Turn left into the entrance for Half Moon Hall. **Welcome!**

到着です。赤い車が停まっていたり、なかったりもしますが、玄関は奥まっています